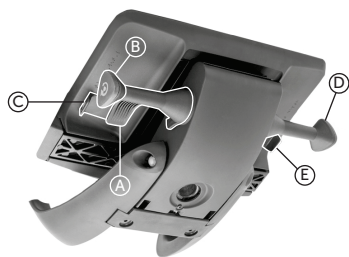


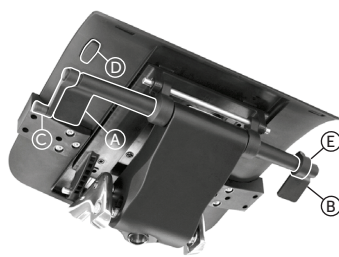
Mechanizmy



Synchro*

Accis^{Pro}

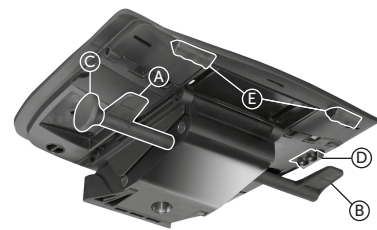
- A - Wysokość siedziska
- B - Siła odchylania oparcia
- C - Funkcja pochylenia siedziska na boki
- D - Kąt nachylenia oparcia i siedziska / dodatkowe pochylenie oparcia i siedziska, tzw. "kąt ujemny"
- E - Głębokość siedziska



Synchro*

Action

- A - Wysokość siedziska
- B - Kąt nachylenia oparcia i siedziska
- C - Siła odchylania oparcia
- D - Głębokość siedziska
- E - dodatkowe pochylenie oparcia i siedziska, tzw. "kąt ujemny"



Synchro*

Veris

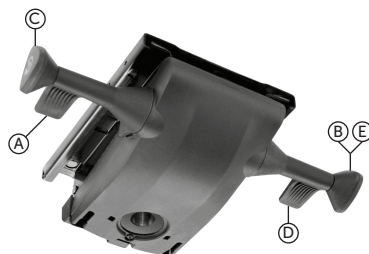
- A - Wysokość siedziska
- B - Kąt nachylenia oparcia i siedziska / dodatkowe pochylenie oparcia i siedziska, tzw. "kąt ujemny"
- C - Siła odchylania oparcia
- D - Głębokość siedziska
- E - Pochylenie przedniej części siedziska



Synchro*

Violle

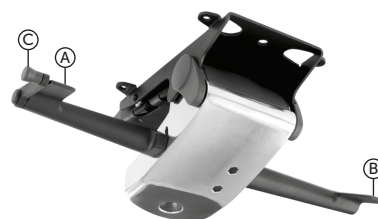
- A - Wysokość siedziska
- B - Kąt nachylenia oparcia i siedziska
- C - Siła odchylania oparcia
- D - Głębokość siedziska
- E - Dodatkowe pochylenie siedziska, tzw. "kąt ujemny"



Synchro*

LightUp / Motto / Xenon / Xenon Net

- A - Wysokość siedziska
- B - Kąt nachylenia oparcia i siedziska
- C - Siła odchylania oparcia
- D - Głębokość siedziska (tylko w wersjach SL i SFL)
- E - Dodatkowe pochylenie oparcia i siedziska, tzw. "kąt ujemny" (tylko w wersjach SFL)



Synchro*

MyTurn 10S, 20S

- A - Wysokość siedziska
- B - Kąt nachylenia oparcia i siedziska
- C - Siła odchylania oparcia



Synchro Self*

Trillo^{Pro}, Ellie^{Pro}

- A - Wysokość siedziska
- B - Kąt nachylenia oparcia i siedziska



Synchro Self*

Trillo^{Pro}, Ellie^{Pro}

- A - Kąt nachylenia oparcia i siedziska



Rocker

MyTurn 10FZ, 20FZ

- A - Wysokość siedziska (tylko w wersjach Z)
- B - Kąt nachylenia oparcia i siedziska

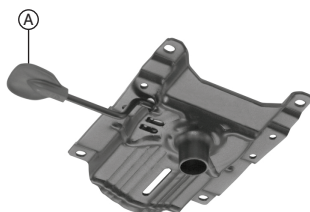
Mechanizmy



Rocker

Fan 10Z

A - Wysokość siedziska
B - Kąt nachylenia oparcia i siedziska



Economic

Fan 10E

A - Wysokość siedziska



Economic

Noor 6070/6075

A - Wysokość siedziska

*Mechanizmy Synchro stosowane w produktach Profim wyposażone są w system Anti-Shock – po zwolnieniu mechanizmu oparcie nie uderza siedzącego w plecy, a pozostaje we wcześniejszym położeniu. Dopiero po ponownym oparciu się mechanizm Synchro zostaje uaktywniony.