

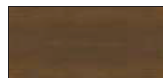
## SPECYFIKACJA TECHNICZNA

## KOLORYSTYKA

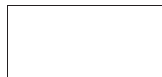
## KORPUS, FRONT, BLAT GÓRNY

31 DĄB  
KANADYJSKI

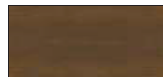
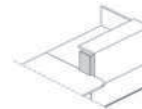
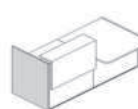
67 BIAŁY PASTEL

106 ORZECH  
NIZINNY

## ELEMENTY KOŃCZĄCE

31 DĄB  
KANADYJSKI

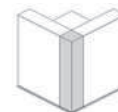
67 BIAŁY PASTEL

106 ORZECH  
NIZINNY

## KOSTKA NAROŻNA



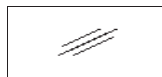
73 BIAŁY POŁYSK

101 CZARNY  
POŁYSK155 ANTRACYT  
POŁYSK

## NADSTAWKA



73 BIAŁY POŁYSK



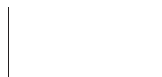
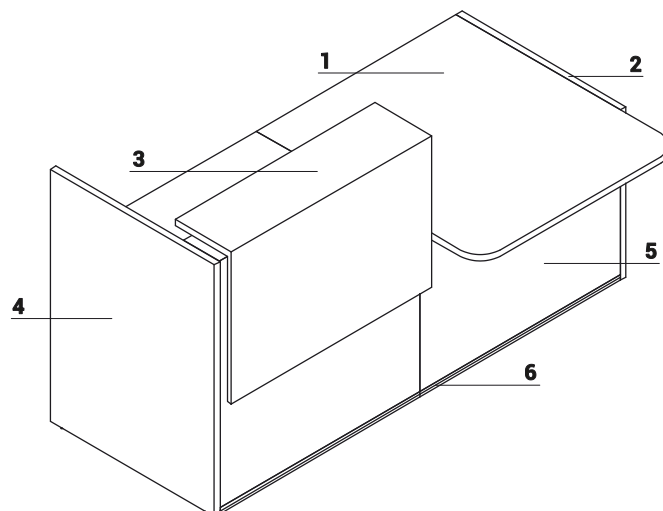
BIAŁY, LACOBEL

101 CZARNY  
POŁYSK

CZARNY, LACOBEL

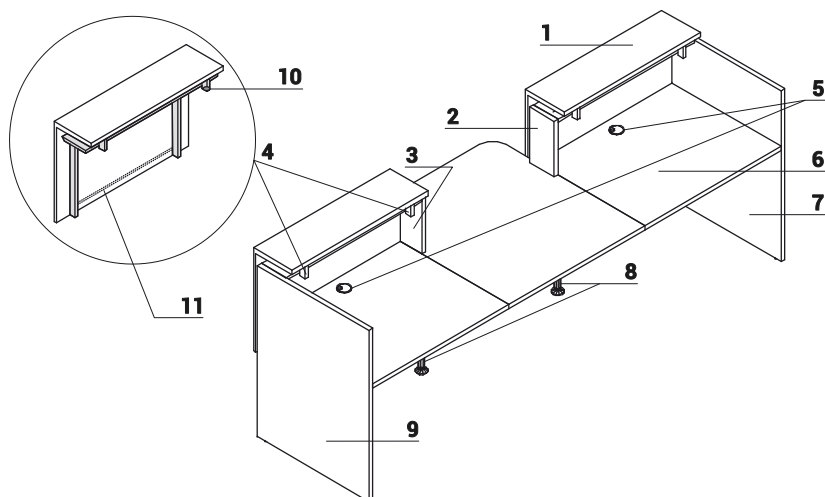
155 ANTRACYT  
POŁYSKANTRACYT,  
LACOBEL

## NOGA PODPIERAJĄCA NL41

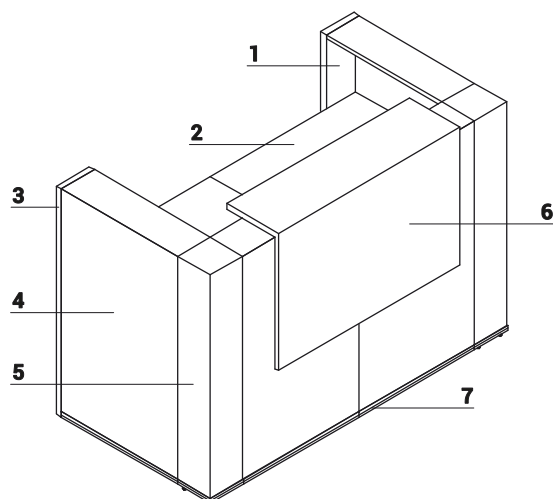
M015 BIAŁY  
PÓŁMAT

1. **Blat roboczy** - płyta melaminowana 28mm, obrzeża PVC
2. **Noga boczna niska** - płyta melaminowana 28mm, obrzeża PVC
3. **Nadstawka** - blat górny płyta melaminowana 28mm + szkło LACOBEL 4mm, front płyta melaminowana 18mm, całość pokryta HPL - połysk
4. **Noga boczna wysoka** - płyta melaminowana 28mm, obrzeża PVC
5. **Front** - płyta melaminowana 18mm, obrzeża PVC
6. **Listwy ozdobne** - PVC, kolor: M009 - aluminium półmat

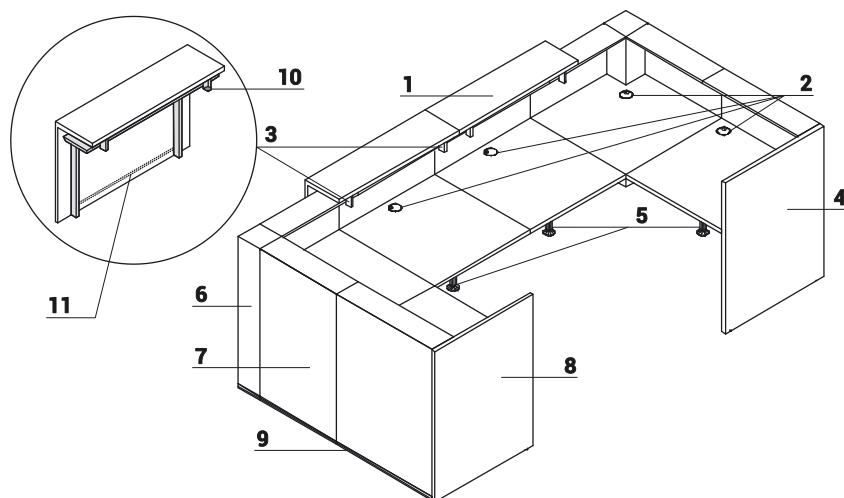
## SPECYFIKACJA TECHNICZNA



1. **Nadstawka** - blat górny płyta melaminowana 28mm + szkło LACOBEL 4mm, front płyta melaminowana 18mm, całość pokryta HPL - połysk
2. **Bok łączący lady niskie i wysokie** - płyta melaminowana 28mm, obrzeża PVC
3. **Bok łączący lady niskie i wysokie** - płyta melaminowana 28mm, obrzeża PVC
4. **Stelaż nadstawki** - metal malowany proszkowo, kolor biały
5. **Przepusty kablowe** - Ø80mm
6. **Blat roboczy** - płyta melaminowana 28mm, obrzeża PVC
7. **Noga boczna wysoka** - płyta melaminowana 28mm, obrzeża PVC
8. **Noga podpierająca NL41** - metalowa, wymagana na łączeniu blatów
9. **Noga boczna wysoka** - płyta melaminowana 28mm, obrzeża PVC
10. **Włącznik oświetlenia**
11. **Oświetlenie LED** - na całej długości nadstawki, barwa biała-zimna (wpada lekko w odcień niebieski)

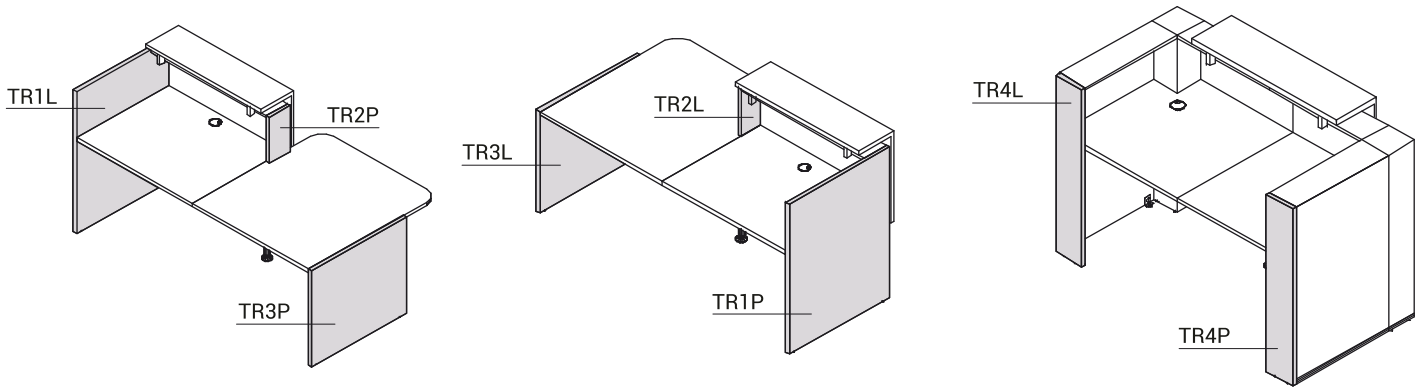


1. **Noga boczna wysoka** - płyta melaminowana 28mm, obrzeża PVC
2. **Blat roboczy** - płyta melaminowana 28mm, obrzeża PVC
3. **Noga boczna wysoka** - płyta melaminowana 28mm, obrzeża PVC
4. **Front** - płyta melaminowana 18mm, obrzeża PVC
5. **Kostka narożna** - płyta melaminowana, pokryta HPL - połysk
6. **Nadstawka** - blat górny płyta melaminowana 28mm + szkło LACOBEL 4mm, front płyta melaminowana 18mm, całość pokryta HPL - połysk
7. **Listwy ozdobne** - PVC, kolor: M009 - aluminium półmat

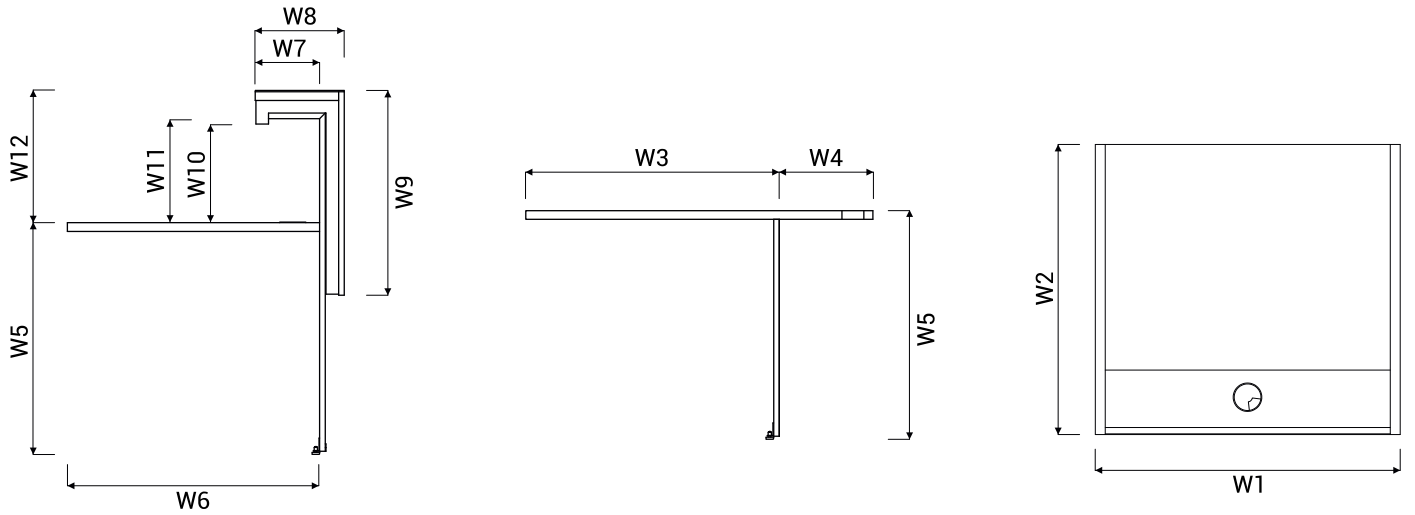


1. **Nadstawka** - blat górny płyta melaminowana 28mm + szkło LACOBEL 4mm, front płyta melaminowana 18mm, całość pokryta HPL - połysk
2. **Przepusty kablowe** - Ø80mm
3. **Stelaż nadstawki** - metal malowany proszkowo, kolor biały
4. **Noga boczna wysoka** - płyta melaminowana 28mm, obrzeża PVC
5. **Noga podpierająca NL41** - metalowa, wymagana na łączeniu blatów
6. **Kostka narożna** - płyta melaminowana, pokryta HPL - połysk
7. **Front** - płyta melaminowana 18mm, obrzeża PVC
8. **Noga boczna wysoka** - płyta melaminowana 28mm, obrzeża PVC
9. **Listwy ozdobne** - PVC, kolor: M009 - aluminium półmat
10. **Włącznik oświetlenia**
11. **Oświetlenie LED** - na całej długości nadstawki, barwa biała-zimna (wpada lekko w odcień niebieski)

SPECYFIKACJA TECHNICZNA

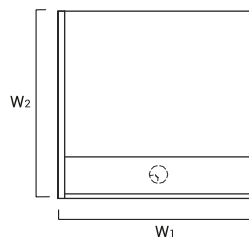
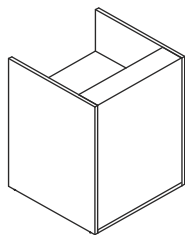


WYMIARY

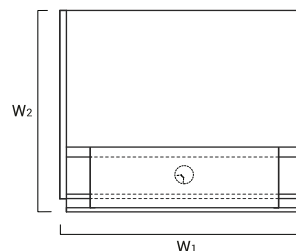
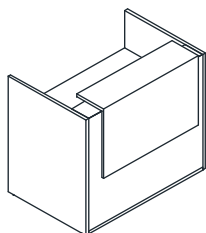


W1 - 856mm | W2 - 820mm | W3 - 818mm | W4 - 302mm | W5 - 740mm | W6 - 800mm | W7 - 205mm | W8 - 282mm | W9 - 650mm | W10 - 315mm | W11 - 322mm | W12 - 419mm

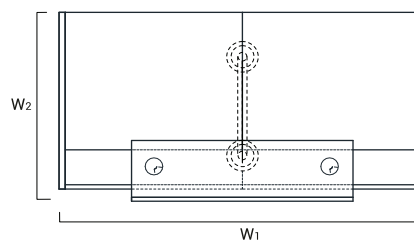
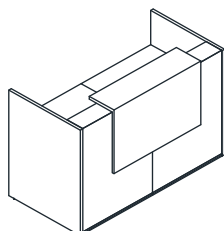
## UKŁADY LAD



SYMBOL	WYMIARY [mm]					CENA NETTO PLN				ELEMENTY SKŁADOWE
	W <sub>1</sub>	W <sub>2</sub>	D <sub>1</sub>	D <sub>2</sub>	H		kg	m <sup>3</sup>	szk	
TRA13	856	820	-	-	1090	1 090,-	59.0	0.124	3	TR1L+TR08+TR1P



SYMBOL	WYMIARY [mm]					CENA NETTO PLN				ELEMENTY SKŁADOWE
	W <sub>1</sub>	W <sub>2</sub>	D <sub>1</sub>	D <sub>2</sub>	H		kg	m <sup>3</sup>	szk	
TRA14	1056	877	-	-	1159	2 360,-	83.0	0.320	4	TR1L+TR10+TR99+TR1P
TRA15	1256	877	-	-	1159	2 425,-	87.0	0.332	4	TR1L+TR12+TR99+TR1P
TRA16	1456	877	-	-	1159	2 465,-	89.0	0.344	4	TR1L+TR14+TR99+TR1P



SYMBOL	WYMIARY [mm]					CENA NETTO PLN				ELEMENTY SKŁADOWE
	W <sub>1</sub>	W <sub>2</sub>	D <sub>1</sub>	D <sub>2</sub>	H		kg	m <sup>3</sup>	szk	
TRA17	1656	877	-	-	1159	3 060,-	103.0	0.425	6	TR1L+2xTR08+TR99+TR1P+NL41
TRA18	2056	877	-	-	1159	3 150,-	117.0	0.449	6	TR1L+2xTR10+TR99+TR1P+NL41
TRA19	2456	877	-	-	1159	3 280,-	125.0	0.473	6	TR1L+2xTR12+TR99+TR1P+NL41
TRA20	2856	877	-	-	1159	3 370,-	129.0	0.498	6	TR1L+2xTR14+TR99+TR1P+NL41

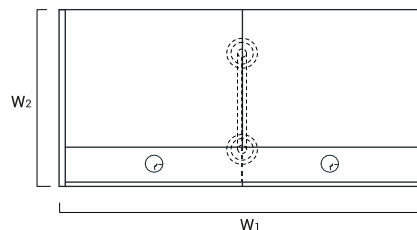
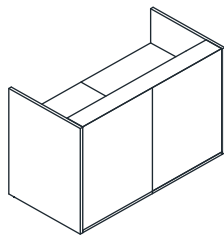
LEGENDA:

- WAGA NETTO

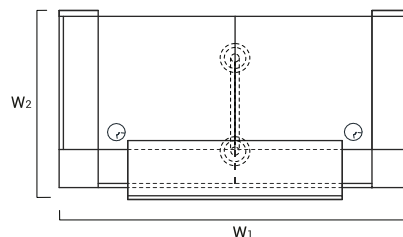
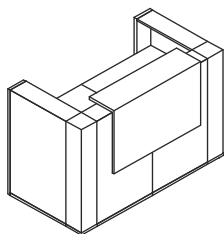
- OBJĘTOŚĆ

- ILOŚĆ PACZEK

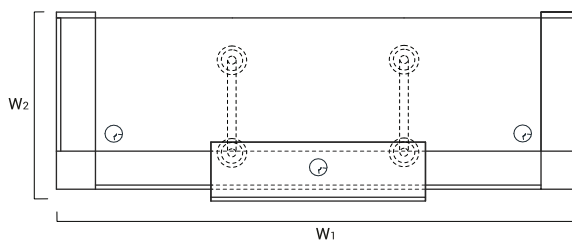
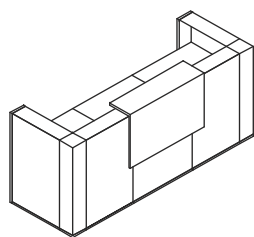
UKŁADY LAD



SYMBOL	WYMIARY [mm]					CENA NETTO PLN				ELEMENTY SKŁADOWE
	W <sub>1</sub>	W <sub>2</sub>	D <sub>1</sub>	D <sub>2</sub>	H		kg	m <sup>3</sup>	szk	
TRA117	1656	820	-	-	1090	1 840,-	86.0	0.242	5	TR1L+2xTR08+TR1P+NL41
TRA118	2056	820	-	-	1090	1 930,-	100.0	0.266	5	TR1L+2xTR10+TR1P+NL41
TRA119	2456	820	-	-	1090	2 060,-	108.0	0.290	5	TR1L+2xTR12+TR1P+NL41
TRA120	2856	820	-	-	1090	2 145,-	112.0	0.314	5	TR1L+2xTR14+TR1P+NL41



SYMBOL	WYMIARY [mm]					CENA NETTO PLN				ELEMENTY SKŁADOWE
	W <sub>1</sub>	W <sub>2</sub>	D <sub>1</sub>	D <sub>2</sub>	H		kg	m <sup>3</sup>	szk	
TRA42	1640	905	-	-	1159	4 810,-	99.0	0.460	8	TR4L+2xTR90+TR4P+TR99+NL41



SYMBOL	WYMIARY [mm]					CENA NETTO PLN				ELEMENTY SKŁADOWE
	W <sub>1</sub>	W <sub>2</sub>	D <sub>1</sub>	D <sub>2</sub>	H		kg	m <sup>3</sup>	szk	
TRA21	2440	905	-	-	1159	5 560,-	126.0	0.577	10	TR4L+2xTR90+TR08+TR4P+TR99+2xNL41
TRA22	2640	905	-	-	1159	5 605,-	133.0	0.590	10	TR4L+2xTR90+TR10+TR4P+TR99+2xNL41
TRA23	2840	905	-	-	1159	5 670,-	137.0	0.602	10	TR4L+2xTR90+TR12+TR4P+TR99+2xNL41
TRA24	3040	905	-	-	1159	5 715,-	139.0	0.614	10	TR4L+2xTR90+TR14+TR4P+TR99+2xNL41

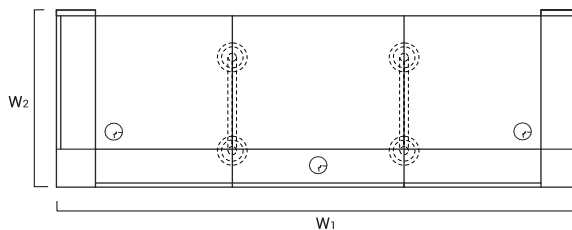
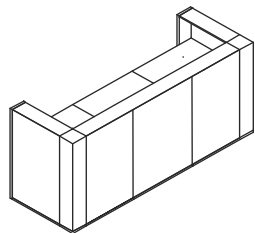
LEGENDA:

- WAGA NETTO

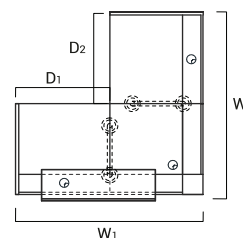
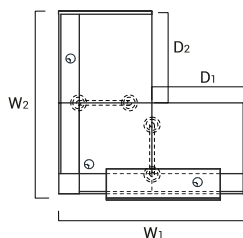
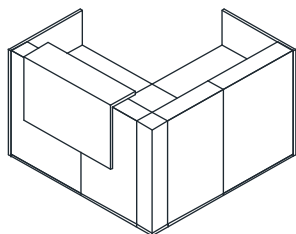
- OBJĘTOŚĆ

- ILOŚĆ PACZEK

UKŁADY LAD



SYMBOL	WYMIARY [mm]					CENA NETTO PLN	kg	m3	szt	ELEMENTY SKŁADOWE
	W <sub>1</sub>	W <sub>2</sub>	D <sub>1</sub>	D <sub>2</sub>	H					
TRA121	2440	848	-	-	1090	4 335,-	109.0	0.394	9	TR4L+2xTR90+TR08+TR4P+2xNL41
TRA122	2640	848	-	-	1090	4 380,-	116.0	0.406	9	TR4L+2xTR90+TR10+TR4P+2xNL41
TRA123	2840	848	-	-	1090	4 445,-	120.0	0.418	9	TR4L+2xTR90+TR12+TR4P+2xNL41
TRA124	3040	848	-	-	1090	4 490,-	122.0	0.430	9	TR4L+2xTR90+TR14+TR4P+2xNL41



SYMBOL	WYMIARY [mm]					CENA NETTO PLN	kg	m3	szt	ELEMENTY SKŁADOWE
	W <sub>1</sub>	W <sub>2</sub>	D <sub>1</sub>	D <sub>2</sub>	H					
TRA25	1648	1705	-	-	1159	4 770,-	141.0	0.586	9	TR1L+TR08+TR90+TR08+TR1P+TR99+2xNL41
TRA26	1848	1705	-	-	1159	4 815,-	148.0	0.598	9	TR1L+TR08+TR90+TR10+TR1P+TR99+2xNL41
TRA27	2048	1705	-	-	1159	4 880,-	152.0	0.611	9	TR1L+TR08+TR90+TR12+TR1P+TR99+2xNL41
TRA28	2248	1705	-	-	1159	4 925,-	154.0	0.623	9	TR1L+TR08+TR90+TR14+TR1P+TR99+2xNL41

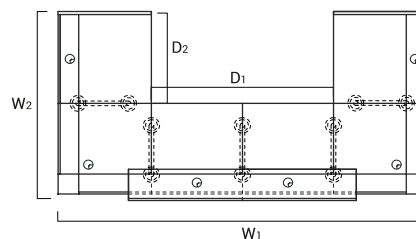
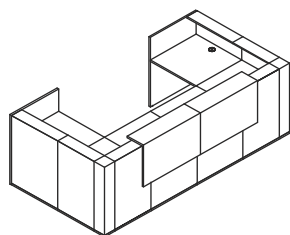
LEGENDA:

- WAGA NETTO

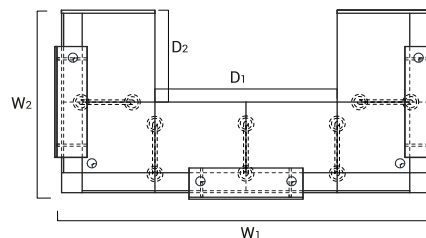
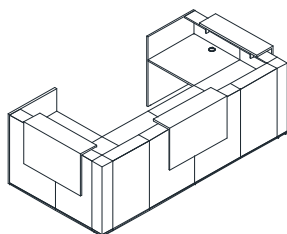
- OBJĘTOŚĆ

- ILOŚĆ PACZEK

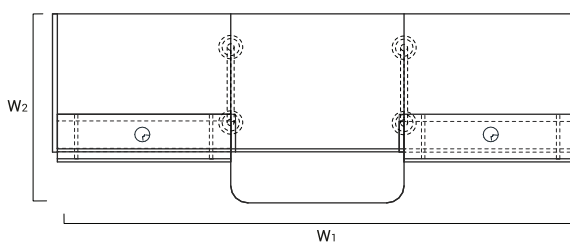
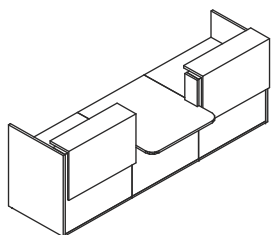
UKŁADY ŁAD



SYMBOL	WYMIARY [mm]					CENA NETTO PLN	kg	m3	szt	ELEMENTY SKŁADOWE
	W <sub>1</sub>	W <sub>2</sub>	D <sub>1</sub>	D <sub>2</sub>	H					
TRA29	3240	1705	-	-	1159	9 200,-	250.0	1.166	17	TR1L+2xTR08+2xTR90+2xTR08+TR1P+2xTR99+5xNL41
TRA30	3640	1705	-	-	1159	9 290,-	264.0	1.190	17	TR1L+2xTR08+2xTR90+2xTR10+TR1P+2xTR99+5xNL41
TRA31	4040	1705	-	-	1159	9 415,-	272.0	1.214	17	TR1L+2xTR08+2xTR90+2xTR12+TR1P+2xTR99+5xNL41
TRA32	4440	1705	-	-	1159	9 510,-	276.0	1.239	17	TR1L+2xTR08+2xTR90+2xTR14+TR1P+2xTR99+5xNL41



SYMBOL	WYMIARY [mm]					CENA NETTO PLN	kg	m3	szt	ELEMENTY SKŁADOWE
	W <sub>1</sub>	W <sub>2</sub>	D <sub>1</sub>	D <sub>2</sub>	H					
TRA129	3354	1705	-	-	1159	10 425,-	267.0	1.349	18	TR1L+2xTR08+2xTR90+2xTR08+TR1P+3xTR99+5xNL41
TRA130	3754	1705	-	-	1159	10 515,-	281.0	1.374	18	TR1L+2xTR08+2xTR90+2xTR10+TR1P+3xTR99+5xNL41
TRA131	4154	1705	-	-	1159	10 645,-	289.0	1.398	18	TR1L+2xTR08+2xTR90+2xTR12+TR1P+3xTR99+5xNL41
TRA132	4554	1705	-	-	1159	10 730,-	293.0	1.422	18	TR1L+2xTR08+2xTR90+2xTR14+TR1P+3xTR99+5xNL41



SYMBOL	WYMIARY [mm]					CENA NETTO PLN	kg	m3	szt	ELEMENTY SKŁADOWE
	W <sub>1</sub>	W <sub>2</sub>	D <sub>1</sub>	D <sub>2</sub>	H					
TRA33	3056	1120	-	-	1159	5 180,-	169.0	0.793	11	TR1L+TR10+TR2P+TR11+TR2L+TR10+TR1P+2xTR99+2xNL41
TRA34	3456	1120	-	-	1159	5 310,-	177.0	0.817	11	TR1L+TR12+TR2P+TR11+TR2L+TR12+TR1P+2xTR99+2xNL41
TRA35	3856	1120	-	-	1159	5 395,-	181.0	0.841	11	TR1L+TR14+TR2P+TR11+TR2L+TR14+TR1P+2xTR99+2xNL41

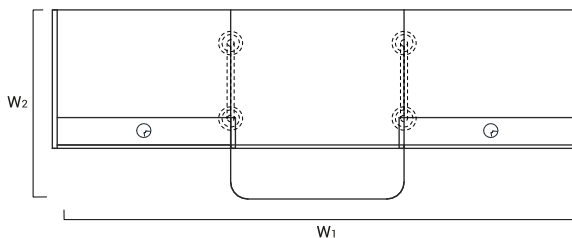
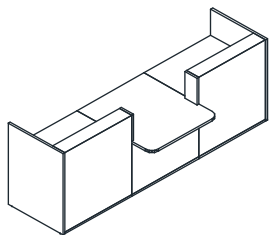
LEGENDA:

- WAGA NETTO

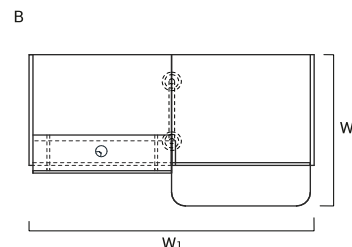
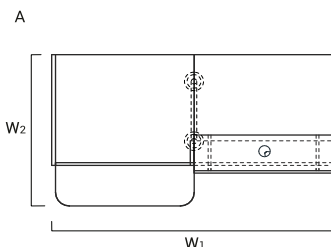
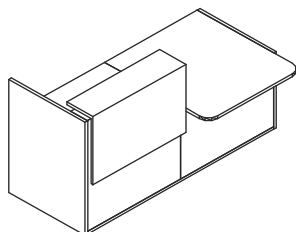
- OBJĘTOŚĆ

- ILOŚĆ PACZEK

UKŁADY LAD



SYMBOL	WYMIARY [mm]					CENA NETTO PLN	kg	m3	szt	ELEMENTY SKŁADOWE
	W <sub>1</sub>	W <sub>2</sub>	D <sub>1</sub>	D <sub>2</sub>	H					
<b>TRA133</b>	3056	1120	-	-	1090	2 735,-	135.0	0.426	9	TR12+TR10+TR2P+TR11+TR2L+TR10+TR1P+2xNL41
<b>TRA134</b>	3456	1120	-	-	1090	2 860,-	143.0	0.451	9	TR12+TR12+TR2P+TR11+TR2L+TR12+TR1P+2xNL41
<b>TRA135</b>	3856	1120	-	-	1090	2 950,-	147.0	0.475	9	TR12+TR14+TR2P+TR11+TR2L+TR14+TR1P+2xNL41



SYMBOL	WYMIARY [mm]					CENA NETTO PLN	kg	m3	szt	ELEMENTY SKŁADOWE
	W <sub>1</sub>	W <sub>2</sub>	D <sub>1</sub>	D <sub>2</sub>	H					
A <b>TRA36L</b>	2056	1120	-	-	1159	3 085,-	111.5	0.467	7	TR1L+TR10+TR2P+TR11+TR3P+TR99+NL41
B <b>TRA36P</b>	2056	1120	-	-	1159	3 085,-	111.5	0.467	7	TR3L+TR11+TR2L+TR10+TR1P+TR99+NL41
A <b>TRA37L</b>	2256	1120	-	-	1159	3 150,-	115.5	0.479	7	TR1L+TR12+TR2P+TR11+TR3P+TR99+NL41
B <b>TRA37P</b>	2256	1120	-	-	1159	3 150,-	115.5	0.479	7	TR3L+TR11+TR2L+TR12+TR1P+TR99+NL41
A <b>TRA38L</b>	2456	1120	-	-	1159	3 195,-	117.5	0.491	7	TR1L+TR14+TR2P+TR11+TR3P+TR99+NL41
B <b>TRA38P</b>	2456	1120	-	-	1159	3 195,-	117.5	0.492	7	TR3L+TR11+TR2L+TR14+TR1P+TR99+NL41

LEGENDA:

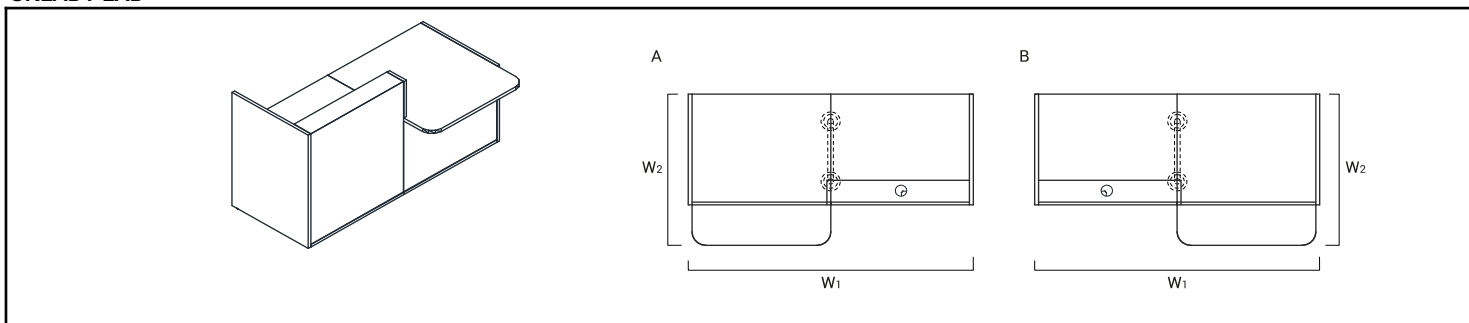
- WAGA NETTO

- OBJĘTOŚĆ

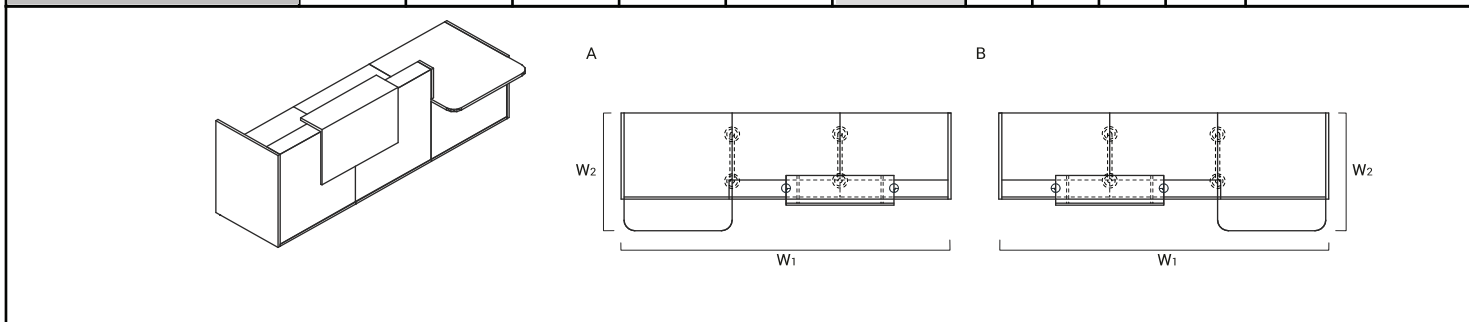
- ILOŚĆ PACZEK



UKŁADY LAD



SYMBOL	WYMIARY [mm]					CENA NETTO PLN	kg	m3	szt	ELEMENTY SKŁADOWE
	W <sub>1</sub>	W <sub>2</sub>	D <sub>1</sub>	D <sub>2</sub>	H					
A TRA136L	2056	1120	-	-	1090	1 865,-	94.5	0.283	6	TR1L+TR10+TR2P+TR11+TR3P+NL41
B TRA136P	2056	1120	-	-	1090	1 865,-	94.5	0.284	6	TR3L+TR11+TR2L+TR10+TR1P+NL41
A TRA137L	2256	1120	-	-	1090	1 930,-	98.5	0.295	6	TR1L+TR12+TR2P+TR11+TR3P+NL41
B TRA137P	2256	1120	-	-	1090	1 930,-	98.5	0.296	6	TR3L+TR11+TR2L+TR12+TR1P+NL41
A TRA138L	2456	1120	-	-	1090	1 970,-	100.5	0.308	6	TR1L+TR14+TR2P+TR11+TR3P+NL41
B TRA138P	2456	1120	-	-	1090	1 970,-	100.5	0.308	6	TR3L+TR11+TR2L+TR14+TR1P+NL41






SYMBOL	WYMIARY [mm]					CENA NETTO PLN	kg	m3	szt	ELEMENTY SKŁADOWE
	W <sub>1</sub>	W <sub>2</sub>	D <sub>1</sub>	D <sub>2</sub>	H					
A TRA39L	3056	1120	-	-	1159	3 880,-	145.5	0.596	9	TR1L+2xTR10+TR2P+TR11+TR3P+TR99+2xNL41
B TRA39P	3056	1120	-	-	1159	3 880,-	145.5	0.597	9	TR3L+TR11+TR2L+2xTR10+TR1P+TR99+2xNL41
A TRA40L	3456	1120	-	-	1159	4 010,-	153.5	0.620	9	TR1L+2xTR12+TR2P+TR11+TR3P+TR99+2xNL41
B TRA40P	3456	1120	-	-	1159	4 010,-	153.5	0.621	9	TR3L+TR11+TR2L+2xTR12+TR1P+TR99+2xNL41
A TRA41L	3856	1120	-	-	1159	4 095,-	157.5	0.645	9	TR1L+2xTR14+TR2P+TR11+TR3P+TR99+2xNL41
B TRA41P	3856	1120	-	-	1159	4 095,-	157.5	0.645	9	TR3L+TR11+TR2L+2xTR14+TR1P+TR99+2xNL41

LEGENDA:



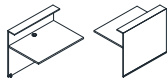

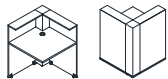
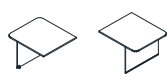


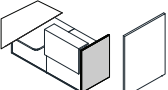
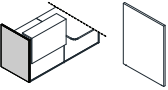
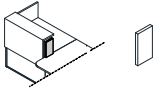
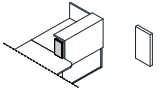
- WAGA NETTO

- OBJĘTOŚĆ


- ILOŚĆ PACZEK




WIDOK I RZUT OBIEKTU	WYMIARY [mm]			SYMBOL	CENA NETTO PLN				UWAGI
	SZEROKOŚĆ	GLĘBOKOŚĆ	WYSOKOŚĆ			kg	m3	szt	

## ELEMENTY SKŁADOWE

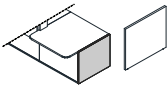
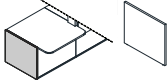
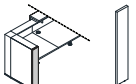
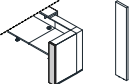
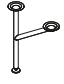
	800	818	1090	<b>TR08</b>	675,-	25.0	0.054	1	
	1000	818	1090	<b>TR10</b>	720,-	32.0	0.067	1	
	1200	818	1090	<b>TR12</b>	785,-	36.0	0.079	1	
	1400	818	1090	<b>TR14</b>	830,-	38.0	0.091	1	
	818	818	1090	<b>TR90</b>	1 640,-	36.0	0.098	2	element narożny
	1000	1120	740	<b>TR11</b>	600,-	30.0	0.092	1	
	800	1120	740	<b>TR18</b>	540,-	30.0	0.092	1	
	1000	282	650	<b>TR99</b>	1 225,-	17.0	0.183	1	nadstawka
	28	820	1090	<b>TR1L</b>	205,-	17.0	0.035	1	bok lady wysokiej - lewy
	28	820	1090	<b>TR1P</b>	205,-	17.0	0.035	1	bok lady wysokiej - prawy
	28	182	350	<b>TR2L</b>	65,-	1.5	0.003	1	bok do łączenia lady niskiej i wysokiej, lewy
	28	182	350	<b>TR2P</b>	65,-	1.5	0.003	1	bok do łączenia lady niskiej i wysokiej, prawy

LEGENDA:


 - WAGA NETTO - OBJĘTOŚĆ - ILOŚĆ PACZEK

WIDOK I RZUT OBIEKTU	WYMIARY [mm]			SYMBOL	CENA NETTO PLN				UWAGI
	SZEROKOŚĆ	GLĘBOKOŚĆ	WYSOKOŚĆ			kg	m3	szt	

## ELEMENTY SKŁADOWE

	28	820	740	TR3L	195,-	12.0	0.025	1	noga do lady niskiej, lewa
	28	820	740	TR3P	195,-	12.0	0.025	1	noga do lady niskiej, prawa
	28	182	1090	TR4L	120,-	4.0	0.008	1	bok lady wysokiej - lewy
	28	182	1090	TR4P	120,-	4.0	0.008	1	bok lady wysokiej - prawy
	585	142	712	NL41	72,-	2.0	0.063	1	noga okrągła

LEGENDA:

 - WAGA NETTO - OBJĘTOŚĆ - ILOŚĆ PACZEK